



**ОБОРУДОВАНИЕ  
ДЛЯ МЕТАЛЛООБРАБОТКИ  
СЕРИЯ REZOLINE**



# СТАНОК ЛАЗЕРНЫЙ REZOLINE X1

## ТЕХНОЛОГИИ UNIMACH ДЛЯ МАЛОГО И СРЕДНЕГО БИЗНЕСА

Свыше 20 лет Unimach проектирует и изготавливает оборудование для металлообработки. Собственное производство и уровень локализации свыше 80% обеспечивают полный контроль качества.

Сегодня малые и средние предприятия нуждаются в надёжных станках лазерной резки, которые сочетают низкую цену, производительность, точность и предсказуемые эксплуатационные расходы.

**REZOLINE X1** — решение Unimach, позволяющее реализовать этот запрос.



# СТАНОК ЛАЗЕРНЫЙ REZOLINE X1

## ЦЕНА, СООТВЕТСТВУЮЩАЯ ЗАДАЧАМ МАЛОГО БИЗНЕСА

Стоимость Rezoline X1 — результат инженерной оптимизации: использованы комплектующие, лучшие по соотношению цена/качество, позволившие сделать станок с высокими скоростными и динамическими характеристиками, которыми обладают более дорогие промышленные линии.

Покупатель получает:

- Рабочее поле 3×1,5 м
  - Нагрузку на стол до 1100 кг
  - Точность позиционирования ±0,05мм\*
  - Ускорения до 2g, скорость перемещений до 170 м/мин
- \* на длине измерения 1 м

Малые и средние предприятия получают профессиональное оборудование по цене, доступной их бюджету, без потери ресурса и надёжности.

## ОБРАБАТЫВАЕМЫЕ МЕТАЛЛЫ

- Углеродистые стали
- Нержавеющие стали
- Цветные металлы

## ТЕХНОЛОГИЧЕСКИЕ ГАЗЫ

- Кислород, воздух, азот (автоматическая газовая консоль на 3 газа)

## ОСОБЕННОСТИ REZOLINE X1



Технологичная лазерная головка



Программное обеспечение Unimach UniCut



Иттербиевый волоконный лазер (мощность от 1500 до 6000 Вт)



Программный комплекс «Бережливое производство»



Координатная система с рабочим полем 3050×1550 мм

# ТЕХНОЛОГИИ REZOLINE X1



*Rezoline X1 с кабинетной защитой*



## КООРДИНАТНАЯ СИСТЕМА С РАСКРОЙНЫМ СТОЛОМ

- Размер стола 3050×1550 мм
- Цельносварная фрезерованная станина
- Зональная система дымоудаления



## ВОЛОКОННЫЙ ЛАЗЕР

- Тип: иттербиевый, многомодовый, необслуживаемый
- Мощность: от 1500 до 6000 Вт (на выбор)
- Длина волны: 1080 нм (типовое значение)



## ЛАЗЕРНАЯ ГОЛОВКА

- Автоматическая смена фокуса на любой стадии резки
- Управление фокусным расстоянием со стойки ЧПУ
- Интегрированный датчик слежения за поверхностью
- Картридная замена защитного стекла (время замены менее минуты)



## ЛИНЕЙНЫЕ ОСИ

- Косозубые рейки и серводвигатели по осям X, Y, Z
- Ускорения: до 2g
- Скорость синхронных перемещений: до 170 м/мин

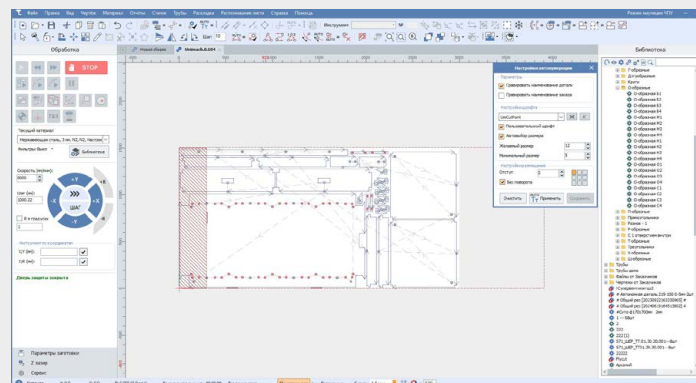
# ПРОГРАММНОЕ ОБЕСПЕЧЕНИЕ UNICUT

UniCut — собственная разработка Unimach для работы на станках лазерной резки.

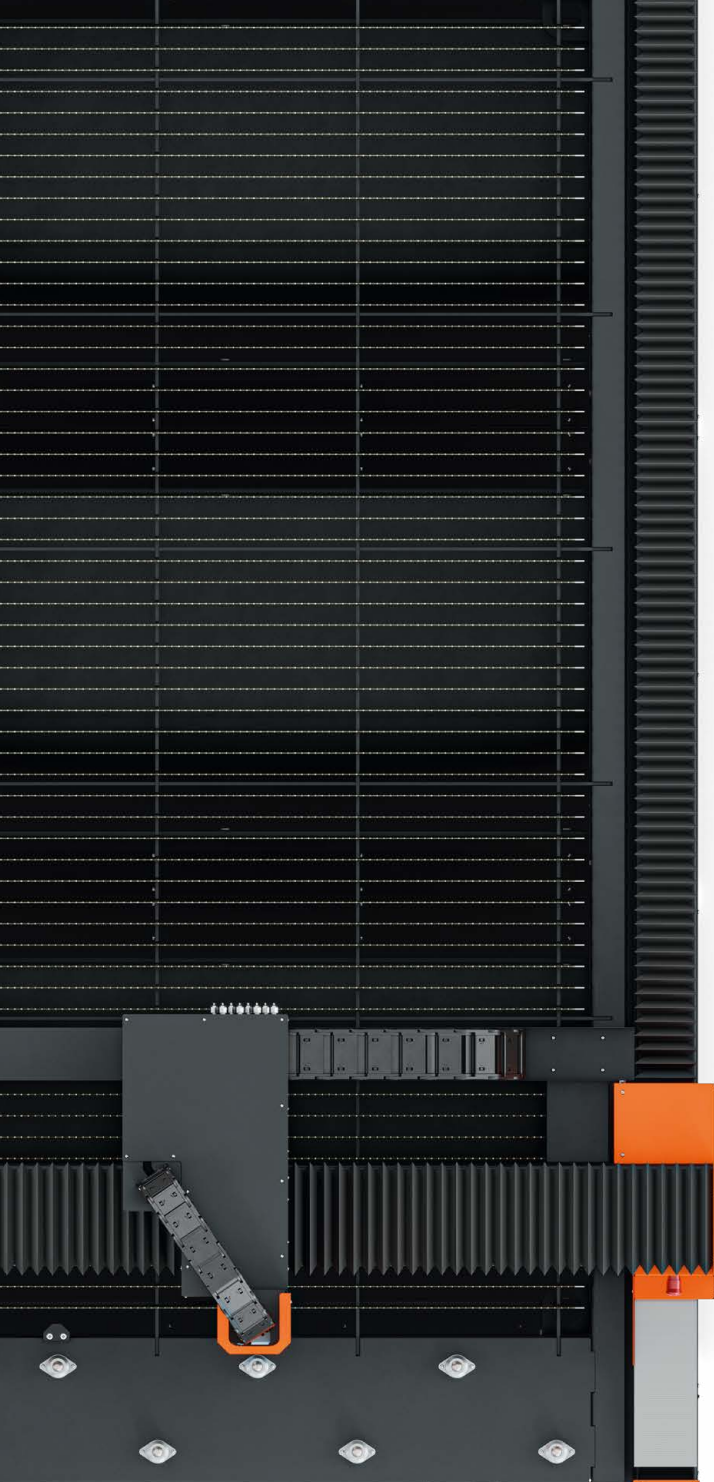
Многолетний опыт эксплуатации произведенных станков и широкое взаимодействие с покупателями позволило сделать современное удобное решение, реализующее любые задачи лазерного раскроя. Это мощнейший программный продукт, который также используется на топовых станках лазерной резки Unimach.

Что получает оператор:

- управление всеми процессами с одного рабочего места;
- библиотека материалов: выбор материала — автоматическая настройка режимов;
- технологии FineCut (импульсная резка) и FlyCut (врезка «на лету»);
- автоматическая генерация безопасных проходов;
- статистика производства, таймеры обслуживания;
- неограниченное количество лицензий на один станок;
- бесплатные обновления весь цикл жизни оборудования, в том числе после истечения гарантийного срока.



## ТЕХНИЧЕСКИЕ ХАРАКТЕРИСТИКИ REZOLINE X1



Источник излучения			
Тип	волоконный		
Мощность, Вт	1500–6000		
Рабочий диапазон			
Зона обработки, мм	3050×1550		
Максимальная нагрузка на стол, кг	1100 (при максимальной толщине листа 30 мм)		
Параметры точности*			
Точность позиционирования по всем осям, мм	±0,05		
Повторяемость позиционирования, мм	±0,03		
Характеристики перемещений			
Рабочее перемещение по осям, мм	X	Y	Z
	3250	1560	180
Ускорения по осям X, Y, Z	до 2g		
Скорость свободных перемещений по осям X, Y, Z, м/мин	синхронно до 170		
Масса станка, не менее, кг	3 200		
Линейные оси			
Ось X	косозубая шестерня – рейка, серводвигатель		
Ось Y	косозубая шестерня – рейка, серводвигатель		
Ось Z	косозубая шестерня – рейка, серводвигатель		
* Достигаемая точность обработки зависит от типа заготовки, предварительной обработки, размера листа и положения заготовки в рабочей зоне. В соответствии со стандартом VDI/DGQ 3441 длина измерения соответствует 1 м.			

## БАЗОВАЯ КОМПЛЕКТАЦИЯ УСТАНОВКИ



### КООРДИНАТНАЯ СИСТЕМА С ИНТЕГРИРОВАННЫМ РАСКРОЙНЫМ СТОЛОМ

(см. стр.5)



### ЛАЗЕРНАЯ ГОЛОВКА

- Электромеханический привод линзы
- Автоматическое изменение положения линзы при выборе материала
- Управление фокусным расстоянием из ЧПУ
- Силовой обдув точки врезки при пробивке
- Интегрированный датчик слежения
- Картриджная замена защитной пластины
- Диапазон регулировки фокусного расстояния: 28 мм
- Изменение фокуса «на лету»
- Юстировка центрирования луча коллиматором
- Охлаждение зоны резания и сопла
- Датчик температуры сопла



### ВОЛОКОННЫЙ ЛАЗЕР

- Мощность от 1500 до 6000 Вт, интегрирован





### **ВЫНОСНОЙ ПУЛЬТ РУЧНОГО УПРАВЛЕНИЯ**

- Цифровое управление, промышленное исполнение
- Радиус действия: до 50 м (открытое пространство)
- Эргономичный корпус, защита от влаги и пыли (IP54)
- Функции: запуск/останов программ, обратный ход по контуру, выход в ноль станка и детали, синхронизация с началом и окончанием резки



### **АВТОМАТИЧЕСКАЯ ГАЗОВАЯ КОНСОЛЬ НА 3 ГАЗА**

- Управление переключением газов и контроль давления со стойки ЧПУ
- Автоматический выбор газа и давления из библиотеки материалов
- Контроллер высокого и низкого давления



### **УСТАНОВКА ТЕРМОСТАТИРОВАНИЯ (ЧИЛЛЕР)**

- Вода/воздух



### **СТОЙКА УПРАВЛЕНИЯ**

- Экран 21,5" в промышленном исполнении
- Встроенный промышленный ПК с ПО UniCut



### **ВЫТЯЖНОЙ ВЕНТИЛЯТОР**

## **СТАНДАРТНАЯ КОМПЛЕКТАЦИЯ**

- Иттербиевый волоконный лазер
- Лазерная оптическая головка
- Координатная система
- Стойка управления станком
- Программное обеспечение Unicut

- Система контроля фокусного расстояния Focut
- Программный комплекс бережливое производство
- Установка термостатирования
- Автоматическая газовая консоль на 3 газа
- Выносной пульт ручного управления
- Вытяжной вентилятор
- Стандартный комплект зип

## **ДОПОЛНИТЕЛЬНЫЕ ОПЦИИ К СТАНКУ**

- Машинное зрение – автоматическое позиционирование по меткам, контроль качества

- Челночный стол
- Кабинетная защита

# ПРОГРАММНОЕ ОБЕСПЕЧЕНИЕ UNICUT

## ПРЕИМУЩЕСТВА ПО UNICUT

- Управление с одного рабочего места и из одной программы
- Удобный графический интерфейс
- Интуитивно понятное и простое ПО
- Отдельная настройка режимов прожига, гравировки и резки
- Технология FineCut
- Технология FlyCut
- Управление мощностью излучения в зависимости от скорости
- Библиотека материалов
- Автоматическое создание программ резки
- Задание зон безопасности
- Автоматическая генерация безопасных проходов
- Петлевая обработка углов
- Автоматическое определение краев заготовки
- Таймеры обслуживания
- Статистика и экономика производства
- Журнал мастера
- Мониторинг и управление системами установки: системой слежения, системой охлаждения, лазером
- Ведение журнала работы узлов
- Дистанционная диагностика
- Бесплатные обновления

## ПРОГРАММНЫЙ КОМПЛЕКС «БЕРЕЖЛИВОЕ ПРОИЗВОДСТВО»

### UNICONTROL

Вывод оперативных данных на отдельный экран (опция)

### МЕНЕДЖЕР ЗАКАЗОВ

Удалённая постановка задач и мониторинг парка станков

### LOGREADER

Анализ и предоставление статистических данных

### РЕДАКТОР БАЗЫ ЗАГОТОВОК

Учёт делового остатка

# СТАНОК ДЛЯ ЛАЗЕРНОЙ РЕЗКИ ТРУБ REZOLINE T1



## ТЕХНИЧЕСКИЕ ХАРАКТЕРИСТИКИ REZOLINE T1

Точность позиционирования по всем осям, мм/м	±0,1
Повторяемость позиционирования по всем осям, мм/м	±0,05
Мин. размер круглой трубы, мм	Ø10
Макс. размер круглой трубы, мм	Ø160
Мин. размер квадратной трубы, мм	10×10
Макс. размер квадратной трубы, мм	110×110
Макс. длина заготовки, мм	6000
Макс. вес заготовки, кг	190

Габариты не более (длина х ширина х высота), мм	11300×2300×2200
Вес не более, кг	7000
Перемещение трубы по оси X, м/мин	100
Перемещение лазерной головы по оси Y, м/мин	100
Перемещение лазерной головы по оси Z, м/мин	40
Поворот трубы (каретка) A1, макс., град/сек	500
Поворот трубы (зжимные губки) A2, макс., град/сек	500



# СЕРВИС



## ГАРАНТИЯ — 24 МЕСЯЦА

Гарантия на все узлы – 24 месяца (без ограничения времени наработки)



## ДИСТАНЦИОННАЯ ДИАГНОСТИКА

Заявка отправляется из UniCut. Специалист подключается к стойке управления, анализирует историю станка и ошибки, корректирует настройки. Это сокращает простой и расходы на обслуживание станка.



## КРУГЛОСУТОЧНАЯ ПОДДЕРЖКА — 24/7

Инженерная поддержка по телефону и через удалённый доступ к станку. Каждое обращение регистрируется в системе.



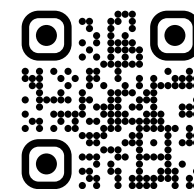
## БИБЛИОТЕКА РЕЖИМОВ РЕЗКИ

Оператор получает мгновенный доступ к предустановленным настройкам резки для различных материалов и толщин.



## ЖУРНАЛ РАБОТЫ УЗЛОВ И ТАЙМЕРЫ ОБСЛУЖИВАНИЯ

Владелец видит статистику производства, экономику процесса и время до следующей регламентной операции.





**UNIMACH**

ООО «НПК МСА»

2026

unimach.ru

192174, г. Санкт-Петербург,  
ул. Кибальчича, д. 26, лит. Е

тел: +7 (812) 622-23-10  
факс: +7 (812) 362-76-36

sales@unimach.ru

+7 (812) 622-02-08



MCA